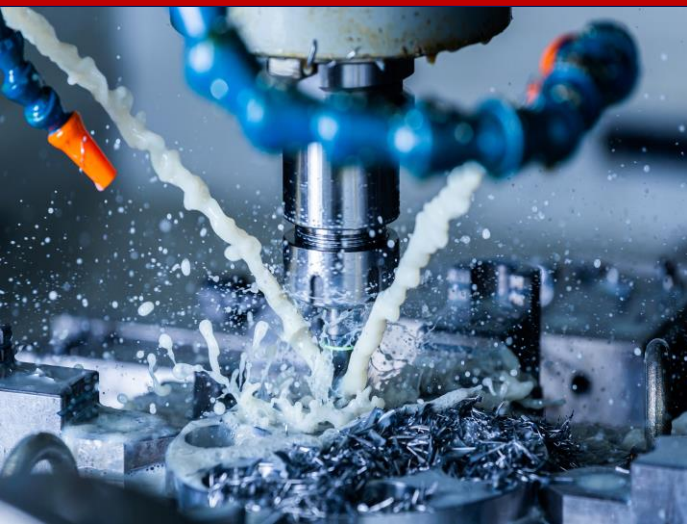


IbS Seppke

Geschäftsfelderweiterung Blechbearbeitung



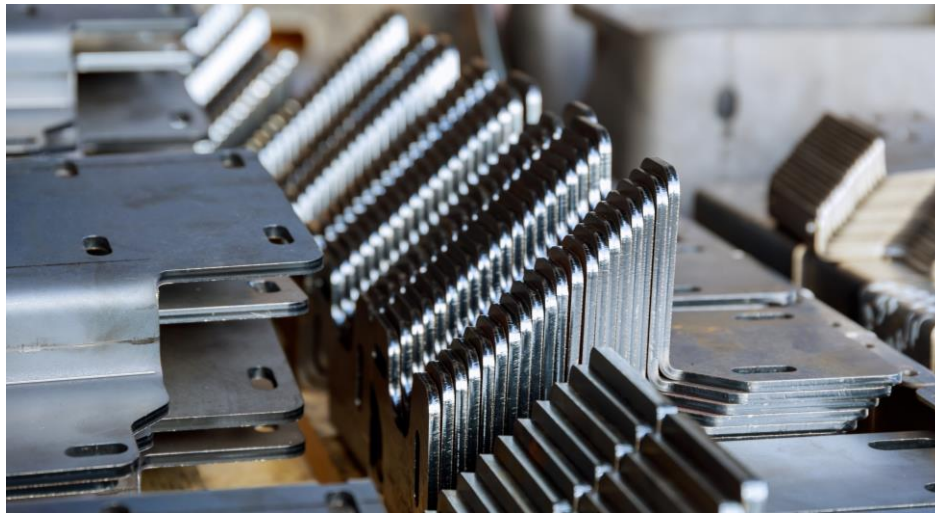


Blechbearbeitung

Wir sind in der Lage unsere Kunden im Bereich der Lohnfertigung, vom einfachen Zuschnitt bis hin zur hochkomplexen Baugruppe (inkl. Beschichtung) zu beliefern.

Ob Sonderlösung für den Betriebsmittelbau oder als verlängerte Werkbank, um die Produktion des Kunden zu entlasten oder Produktionsprozesse dauerhaft outzusourcen, stehen wir hier an der Seite unserer Kunden und begleiten sie, wenn gewünscht, von der Planung, über die Konstruktion bis hin zur Auslieferung an den Endkunden, indem wir die Bauteile bereits vorverpackt und fertig etikettiert unserem Kunden zukommen lassen.

Von der Serien- bis zur Einzelteilerfertigung, können wir ganz nach dem individuellen Bedarf unserer Kunden liefern.



Blechbearbeitung



CNC-Stanzen:

Materialien: Alu, Edelstahl, Stahl, Kupfer & Messing

Materialstärken: Aluminium bis max. 6,0 mm

Buntmetalle bis max. 6,0 mm

Edelstahl bis max. 3,0 mm

Stahl bis max. 4,0 mm

Max. Abmaße Laserschneiden: 1.500 x 3.000 mm



Laserschneiden:

Materialien: Alu, Edelstahl, Stahl, Kupfer & Messing

Materialstärken: 0,5 mm bis 25,0mm

Max. Abmaße Laserschneiden: 2.000 x 4.000 mm



Blechbearbeitung



Abkanttechnik:

Max. Länge: 4.200 mm

Max. Presskraft: 220 t

Vielfalt an Biegeradien möglich



CNC-Fräsen:

Max. Größe: 1.500 x 1.000 x 800mm

Verfahrwege: X/Y/Z

Blechbearbeitung



CNC-Drehen:

Max Durchmesser: 300 x 1.000 mm



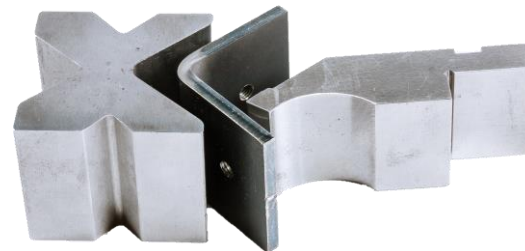
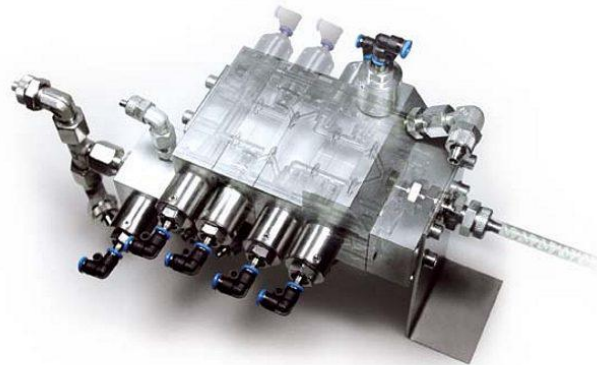
Schweißtechnik:

Zertifiziert nach: DIN EN 15085-2 CL2

DIN EN 3834-2

Schweißverfahren: MIG/MAG/WIG

Blechbearbeitung-Beispielprodukte



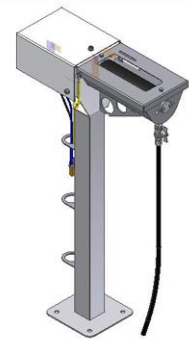
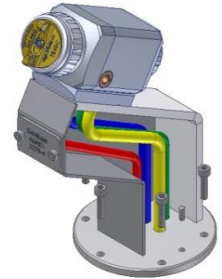


Planung & Entwicklung

Als Spezialist für automatische Lackieranlagen, sowie im Bereich von Blechbiegebauteilen und Baugruppen erhalten unsere Kunden von uns ein umfangreiches Produkt- und Dienstleistungsangebot.

Unser Leistungsspektrum beinhaltet u. a.:

- 3D-CAD-Konstruktion, auf Wunsch mit Dokumentation
- Entwicklung mechanischer und pneumatischer Bauteile nach Kundenwunsch
- Konstruktion und Fertigung von Sonderverschraubungen oder mechanischen Sonderbauteilen
- Entwicklung und Fertigung von Roboterschlauchpaketen
- Beratung, Planung, Entwicklung und Fertigung von individuellen Kundenlösungen und für verschiedenste Branchen und Anwendungsbereiche





Ihre Ansprechpartner



Daniel Pfaffenbach
Geschäftsführer

IbS Seppke GmbH & Co. KG
Falderbaumstraße 16a
D-34123 Kassel-Waldau

Tel: +49 561-20865081
Mobil: +49 176-61322616
Fax: +49561-20865083
Mail: pfaffenbach@ibs-seppke.de



Gajur Hamidy
Geschäftsführer

IbS Seppke GmbH & Co. KG
Falderbaumstraße 16a
D-34123 Kassel-Waldau

Tel: +49 561-20865082
Mobil: +49 172-3073275
Fax: +49561-20865083
Mail: hamidy@ibs-seppke.de

Alles aus einer Hand

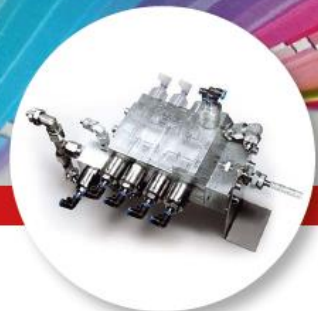


- Lackier- & Automatisierungstechnik
- Steuerungstechnik
- Reparaturen
- Pneumatik & Hydraulik
- Industriebedarf
- Beratung, Planung & Entwicklung
- Blechbearbeitung



IbS Seppke

LACKIER- UND
AUTOMATISIERUNGSTECHNIK



WWW.IBS-SEPPKE.DE

FALDERBAUMSTRASSE 16A
D-34123 KASSEL-WALDAU
TEL.: +49(0)561/208650-81