



# IbS Seppke

**Lackier- & Automatisierungstechnik**





## Vorstellung

Das Unternehmen IbS Seppke GmbH & Co. KG kann auf eine Erfahrung von 30 Jahren im Bereich der Lackier- & Dosiertechnik zurückblicken.

Wir sind nicht nur ein Spezialist von Komplettanlagen, sondern auch ständig an der Weiterentwicklung von Einzelkomponenten wie Lackventile, Zahnradpumpen & Farbwechseltechnik tätig. So entwickelten wir uns im Laufe der Jahre für unsere Kunden auch zu einem zuverlässigen Partner für Ersatz- & Verschleißteile unterschiedlichster Anlagentechnik.

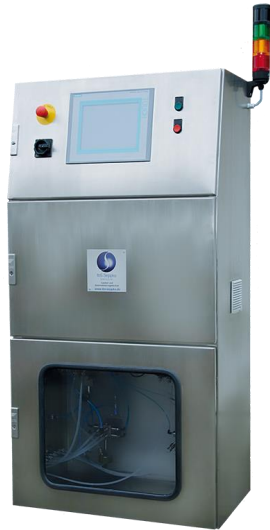
Seit Januar 2024 befindet sich unser Firmensitz in Kassel, in der Mitte Deutschlands, logistisch besonders verkehrsgünstig gelegen, zwischen den Autobahnauffahrten zur A7, A44 und A49.

Des Weiteren haben wir seit dem Geschäftsjahr 2024 die Tätigkeitsfelder der Beratung, Planung und Entwicklung, sowie der Blechbearbeitung in das bereits bestehende Unternehmen implementieren können.

Erfahren Sie auf den nachfolgenden Seiten mehr über unsere Produkte und unseren Service.



## Eigenprodukte der Anlagentechnik



### 2K- / 3K-Anlage

- Für Automatik- und Handanlagen
- Einfache Integration in bestehende Systeme
- Kurze Spülstrecken
- Schnelle Farbwechsel
- Sehr hohe Dosiergenauigkeit
- Kontinuierliche Dosierung durch Zahnradtechnik

### 2K-Klebeanlage

- Geeignet für sehr hochviskose Medien und niedrige Topfzeiten
- Kapazität für bis zu 10 Liter/Min. und mehr
- Dosierung mit Zahnradpumpen
- Scherempfindliche Systeme werden mit Schneckenpumpe dosiert
- Flexible Mischungsverhältnisse



## Eigenprodukte der Anlagentechnik

### Die 2K IbS flexible Dosieranlage

Die „2K IbS Flexible Dosieranlage“ verarbeitet 1K-, 2K- und 3K-Lacksysteme, sowohl lösemittelhaltig als auch wasserverdünnbar. Die Dosieranlage ist geeignet für Automatik- und Handanlagen. Jede einzelne Komponente kann über eine Auslitereinheit nach der Pumpe gemessen werden. Dadurch ist ein Überprüfen der Dosiergenauigkeit des Mischungsverhältnisses gewährleistet. Diese Anlage kann als Druck- oder Volumensteuerung ausgelegt werden. Es können mehrere Abnehmer angeschlossen werden.

### Flexible Lack- und Dosiertechnik:

- Für Automatik- und Handanlagen
- Einfache Integration in bestehende Systeme
- Kurze Spülstrecken
- Schnelle Farbwechsel
- Sehr hohe Dosiergenauigkeit
- Kontinuierliche Dosierung durch Zahnradtechnik





## Eigenprodukte der Anlagentechnik

### 2K-Ausliteranlage

Unsere 2K-Ausliter-Anlage sorgt für das genaue Auslitern mit einem vorgegebenen Mischungsverhältnis von Stammlack und Härter. Die Anlage ist in einem separaten Raum montiert.

Die Einspeisung des Lackes, des Härters und des Spülmittels erfolgt über Druckbehälter.

Es wird über eine Waage mit Steuerung genau der Stammlack und Härter in einen Behälter dosiert. Der Lack und der Härter können dann im passenden Mischungsverhältnis miteinander gemischt und appliziert werden.

### Vorteile der 2K-Ausliteranlage:

- Montage in separatem Raum
- Anlage sorgt für vorgegebenes Mischungsverhältnis von Stammlack & Härter
- Einspeisung von Lack, Härter & Spülmittel über Druckbehälter
- Exakte Dosierung von Lack & Härter über Waage mit Steuerung
- Lack & Härter können im vorgegebenen Mischungsverhältnis appliziert werden





## Eigenprodukte der Anlagentechnik



### Lackversorgungsstation

Wir beraten, planen, entwickeln & fertigen Ihre Lackversorgung Ihren individuellen Wünschen entsprechend.

Unser gemeinsamer Vorteil: 30 Jahre Erfahrung in der Lackiertechnik & 10 Jahre Erfahrung in der Blechbearbeitung bieten Ihnen die optimale Lösung für Ihre Lackversorgung.



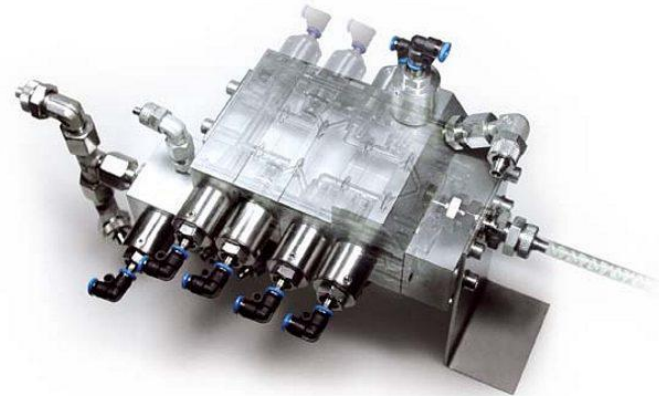


## Eigenprodukte der Farbwechseltechnik



### Spezial-Farbwechsler

- Kurze Farbwechselzeiten aufgrund kompakter Bauform
- Elemente & Ventile aus Edelstahl
- Einfach erweiterbar
- Wartungsfreundliches Design
- Ventil ohne Entkopplung der Farbschläuche
- Erhältlich mit & ohne Zirkulation der Farbe



### Spül-Mischeinheit

- Freiplatzierbar am Roboterarm oder der Lackierkabine
- Optimale Spülbarkeit durch integrierte nasse Schnittstelle für Härter
- Kurzer, optimierter gemischter Bereich
- Adaption von mehreren Lacken/Härtern möglich
- Spülablauf frei programmierbar
- Einsetzbarkeit auch an bestehenden Systemen



## Eigenprodukte der Farbwechseltechnik

### Lackeinschraubventil Art.-Nr. : 10 M 110 A

- Kompakte Bauform aus Edelstahl
- Einsetzbar für Lösemittel, Härter & Wasserlacke
- mit Stellungsanzeige & Handbetätigung
- Farbumlauf bis zum Ventilsitz
- Hohe Standfestigkeit & schnell spülbar



### Technische Daten:

Material:	Edelstahl, Kalrez O-Ringe
Länge:	70 mm
Durchmesser:	22 mm
Gewicht:	70 g
Steuerluftanschluss:	Ø 4 und Ø 6 mm
Gewinde:	M16 x 1,5
Steuerdruck:	4 bar
Mediendruck:	22 bar





## Eigenprodukte der Farbwechseltechnik

### Lackeinschraubventil

Art.-Nr. : 10 M 710 A

- Kompakte Bauform aus Edelstahl
- Einsetzbar für Lösemittel, Härter & Wasserlacke
- Farbumlauf bis zum Ventilsitz
- Hohe Standfestigkeit & schnell spülbar



### Technische Daten:

Material:	Edelstahl, Kalrez O-Ringe
Länge:	70 mm
Durchmesser:	22 mm
Gewicht:	70 g
Steuerluftanschluss:	Ø 4 und Ø 6 mm
Gewinde:	M16 x 1,0
Steuerdruck:	4,5 bar
Mediendruck:	22 bar



## Eigenprodukte der Farbwechseltechnik



Lackeinschraubventil  
Art.-Nr. : 10 M 310 A

- Gewinde M16 x 1,5
- Mediendruck 0- max. 20 bar
- Farbeingang & -umlauf strömungsgünstig bis an den Ventilsitz

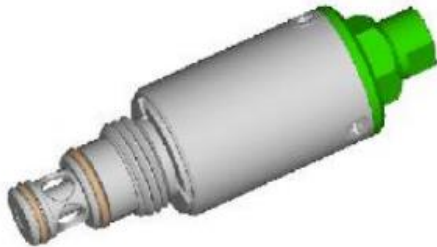


Lackeinschraubventil  
Art.-Nr. : 10 M 410 A

- Gewinde M16 x 1,0
- Mediendruck 0- max. 20 bar
- Farbeingang & -umlauf strömungsgünstig bis an den Ventilsitz

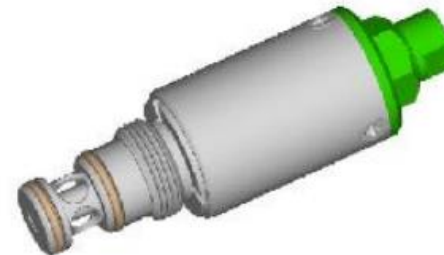


## Eigenprodukte der Farbwechseltechnik



Lackeinschraubventil  
Art.-Nr. : 10 M 510 A

- Gewinde M16 x 1,5
- Mediendruck 0- max. 35 bar
- Farbeingang & -umlauf strömungsgünstig bis an den Ventilsitz



Lackeinschraubventil  
Art.-Nr. : 10 M 610 A

- Gewinde M16 x 1,0
- Mediendruck 0- max. 35 bar
- Farbeingang & -umlauf strömungsgünstig bis an den Ventilsitz



## Eigenprodukte der Farbwechseltechnik

### Rückschlagventil

Art.-Nr. : 10 M 810 A

- Einsatz in Lackieranlagen, an Farbwechslern & Lackversorgungssystemen
- Einsetzbar für Lack, Lösemittel, Härter & Druckluft
- Hohe Standfestigkeit & schnell spülbar
- Verschleißfreier Ventilsitz (Metall/Metall)



### Technische Daten:

Material:	Edelstahl, Kalrez O-Ringe
Länge:	41 mm
Durchmesser:	19 mm
Gewicht:	15 g
Schlüsselweite:	15 mm
Gewinde:	G 1/8"
Öffnungsdruck:	0,2 bar

# Eigenprodukte der Lackdosiertechnik



Unsere Zahnradpumpen werden in allen Prozessen eingesetzt, bei denen ein konstanter und exakter Volumenfluss gewährleistet werden muss. Die Pumpen fördern flüssige Medien unabhängig von der Viskosität des Lackmaterials zum Zerstäuber.

## Merkmale unserer Zahnradpumpen:

- Konstanter & pulsationsarmer Volumenfluss
- DLC-beschichtete Bauteile
- Wellendichtung als Mesamolvorlage oder Stopfbuchse
- Einsatzbar für Lösemittellacke & Wasserlacke
- Pumpen mit Bypass & Ventilen erhältlich
- Pumpen mit unterschiedlichen Förderleistungen erhältlich

## Unser zusätzlicher Service: Zahnradpumpenreparatur VA & DLC

- Reparatur von Zahnradpumpen verschiedener Hersteller
- Reparatur nach Kostenvoranschlag
- Austausch der verschlissenen Bauteile
- Prüfung der Dosiergenauigkeit
- Prüfung der Dichtheit
- Erstellung eines Prüfprotokolls



# Eigenprodukte der Lackdosiertechnik



## Zahnradpumpe

Art.-Nr. : 2006-1,2-.... ( 3,0 oder 6,0 ccm)

- konstanter & pulsationsarmer Volumenfluss
- materialführende Teile sind DLC-beschichtete Bauteile
- Wellendichtung als Mesamolvorlage oder Stopfbuchse
- einsetzbar für Lösemittellacke & Wasserlacke
- Pumpen mit Bypass & Ventilen erhältlich
- Pumpen mit unterschiedlichen Förderleistungen erhältlich



### Technische Daten:

Lackeingang & -ausgang:	G ¼"
Befestigungsschrauben:	M8
Dosiergenauigkeit:	+/- 1 %
Drehrichtung:	links/rechts
Förderleistung:	3,0 & 6,0 ccm
Drehzahlbereich:	10 – 100 U/min



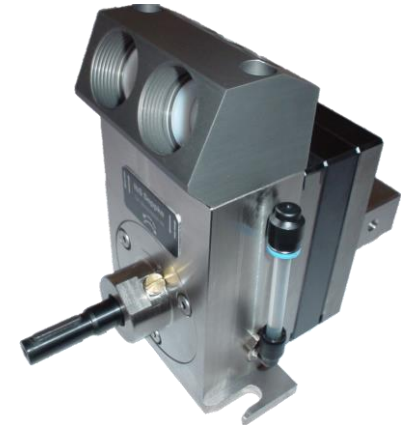
# Eigenprodukte der Lackdosiertechnik



## Zahnradpumpe

Art.-Nr. : 75M01 .... (1,2 bis 9,0 ccm)

- Gewährleistung konstanter & pulsationsarmer Volumenfluss
- materialführende Teile sind DLC-beschichtete Bauteile
- Wellendichtung als Mesamolvorlage oder Stopfbuchse
- einsetzbar für Lösemittellacke & Wasserlacke
- Pumpen mit Bypass & Ventilen erhältlich
- Pumpen mit unterschiedlichen Förderleistungen erhältlich



### Technische Daten:

Lackeingang & -ausgang:	G ¼"
Befestigungsschrauben:	M8
Befestigungsbohrung:	94 mm
Dosiergenauigkeit:	+/- 2,5 %
Drehrichtung:	links/rechts
Förderleistung:	1,2-3,0-6,0-9,0
Drehzahlbereich:	10 – 150 U/min



## Drucktransmitter

Art.-Nr. : 20-080824

- Drucktransmitter für die Lackiertechnik
- sehr hohe Messgenauigkeit
- sehr gute Spülbarkeit, dadurch für den Einsatz an Zahnradpumpen sehr gut geeignet
- Einsetzbarkeit im Ex-Bereich
- robust & kompakt



### Technische Daten:

Messdruckbereich:	0 – 25 bar
Versorgungsspannung:	8 – 28 VDC
Ausgangssignal:	4 – 20 mA
Arbeitstemperatur:	10 – 30 °C
Material:	Edelstahl
Druckanschluss:	M28 x 1,5
elektrischer Anschluss:	GSP Gerätestecker DIN 43650



## Eigenprodukte Lackierzubehör

### Luftkappenreinigungsgerät mit automatischer Deckelöffnung

- Roboter aktiviert das Signal zur Luftkappenreinigung über ein Zeitventil (0-20 sec einstellbar)
- Öffnung des Deckels um 90° durch Schwenkantrieb
- induktiver Initiator überprüft ob der Deckel geöffnet ist
- Teflonbürste dreht sich im Spülmittelsumpf solange das Signal des Zeitventils eingestellt ist
- Roboter fährt in verschiedenen Abläufen über die Bürste
- Nach Umschalten des Zeitventils wird die Luftkappe über eine Luftdusche getrocknet
- Nach dem Vorgang fährt er in die Homeposition zurück
- Öffnung von Horn- und Zerstäuberluft mit 6 bar
- Nach Beendigung der Reinigung deaktiviert der Roboter das Signal
- Automatische Schließung des Deckels
- Die Luftkappenreinigung ist nun für den nächsten Reinigungsvorgang bereit



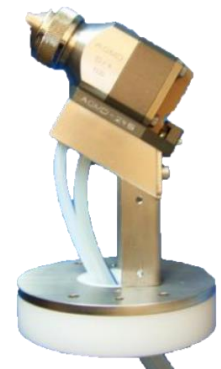
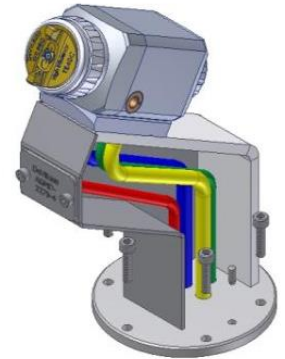


## Eigenprodukte Lackierzubehör

### Pistolenschlauchadapter

Dieser Pistolenadapter wurde entwickelt, um dem Anlagentechniker das Wechseln der Material- und Luftschläuche am Roboter erheblich zu erleichtern. Der Pistolenadapter kann an jeden Lackierwinkel angepasst werden. Die Schläuche sind bis zur Zwischenplatte vorgezogen, dadurch entfällt das Schlauchpaket. Um die Schläuche zu wechseln wird nur die Zwischenplatte der Pistole demontiert. Der Schlauch wird nun herausgezogen und ein neuer eingezogen. Der Schlauch ist mit wenigen Handgriffen gewechselt, ein aufwendiges Tauschen des Schlauchpaketes entfällt mit dieser Lösung.

Um die Schläuche vor mechanischem Abrieb zu schützen, wird der Roboteraufnahmeflansch aus POM gefertigt. Der Flansch kann für jeden Robotertyp und TCP beliebig angepasst werden.





## Glockenreparatur

- Reparatur von Glocken verschiedenster Hersteller
- Reparatur nach Kostenvoranschlag
- Nacharbeit des Glockenmantels und -kante
- Erneuerung der Rändelung
- Polieren der Glocke
- Auswuchten der Glocken inkl. Erstellung eines Auswuchtprotokolls



## Zahnradpumpenreparatur VA & DLC

- Reparatur von Zahnradpumpen verschiedenster Hersteller
- Reparatur nach Kostenvoranschlag
- Reinigung der Bauteile
- Austausch verschlissener Bauteile
- Prüfung der Dosiergenauigkeit & Dichtheit
- Erstellung eines Prüfprotokolls



## Ventilreparatur

- Reparatur von IbS-Lackeinschraubventilen & Rückschlagventilen, sowie von Ventilen verschiedenster Hersteller
- Reparatur nach Kostenvoranschlag
- Reinigung der Ventile
- Erneuerung von Verschleißteilen
- Testlauf der Ventile



## Doppelmembranpumpenreparatur

- Reparatur von Doppelmembranpumpen verschiedenster Hersteller
- Reparatur nach Kostenvoranschlag
- Austausch verschlissener Bauteile
- Durchführung einer Dichtigkeitsprüfung
- Prüfung der Dosiergenauigkeit & Dichtheit

Außerdem bieten wir unseren Reparaturservice auch für Lackierpistolen, u.v.m. an



# Ersatzteile, Lackierzubehör & Industriebedarf



Filterelemente



Mischerelemente



Statikmischer



Ersatzteile Lackierpistole



Lackierglocken



Schläuche, Rohre & Schellen



Doppelmembranpumpen



Leitungsverbinder & Fittings



Industriebedarf u.v.m.



## Ersatzteile, Lackierzubehör & Industriebedarf

### Edelstahlfilter:

- Geeignet für alle Lacke, Farben und Trennmittel
- Lösemittelbeständig mit Teflondichtung
- Für Einsteckfilter von 30 – 200 Maschen.
- Lieferbar in 1/4" – 3/8" und M16x1,5.
- Problemlose Montage.
- Zum Nachrüsten von Materialdruckgefäßen, Lackpumpen & Ringleitungen

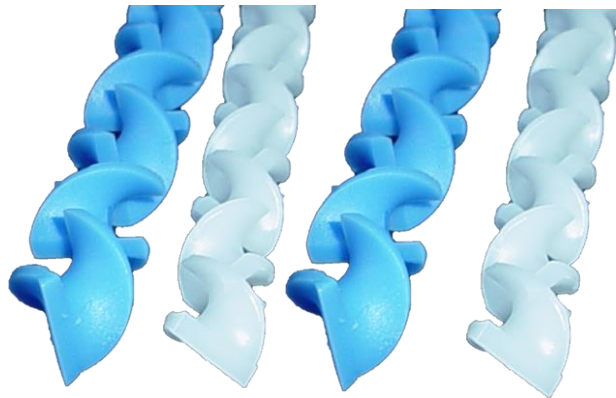
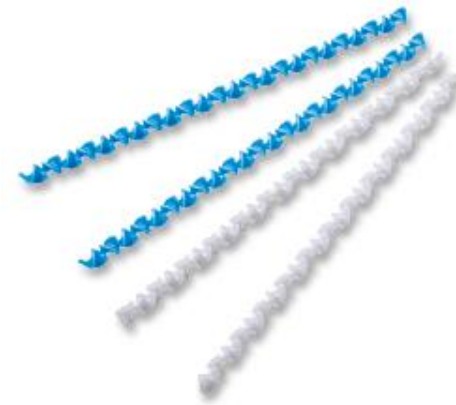


Artikelnummer	Bezeichnung
6330 0000	1/4" Filtergehäuse
6330 0001	3/8" Filtergehäuse
6330 0002	M16 x 1,5
6330 0500	Filtereinsatz silber 50 Mikron
6330 1000	Filtereinsatz rot 75 Micron
6330 1500	Filtereinsatz blau 100 Micron
6330 2000	Filtereinsatz gelb 150 Micron
6330 3000	Filtereinsatz weiß 240 Micron
6330 4000	Filtereinsatz grün 410 Micron
6331 0000	Ersatzdichtung



## Mischerelemente:

- Mischelemente zum Mischen von 2- und Mehrkomponentenlacken
- Material PP und Polyplas
- Prinzip Kenics
- Unterschiedlichste Abmessungen erhältlich



Größe Ø (mm)	Länge (mm)	Art.-Nr.
3,18	33	110-0312033
4	64	110-0416064
6	150	110-0624150
8	100	110-0812100
10	155	110-1016155

\*weitere Größen auf Anfrage lieferbar



## Statikmischer FEP:

- Statikmischer zum Mischen von 2- und Mehrkomponentenlacken
- Material FEP Schlauch mit Mischelement Polyplas
- Einsatz für Hydro- & Lösemittellacke
- Anschluss mit Überwurfmutter, Einsteckhülse & Schneidring
- Länge & Anschlußgröße ist flexibel wählbar



## Anfragenummer:

Mischerschlauchlänge in mm : 200, 300, 400 .....

Mischerschlauch innen Ø & außen Ø : di 6..... ,da 8.....

Gewindeanschlussgröße : G1/8, G1/4..... Innen- oder Außengewinde

**Beispiel: L 300 mm, di 8- da10, G1/8i - G1/8a**



## O-Ringmaterialien:



- NBR: Nitril-Butadien-Kautschuk
- Viton: Fluor-Kautschuk
- PTFE: Poly-Tetra-Fluor-Ethylen
- Kalrez: Perfluor-Elastomer
- Highflour: Perfluor-Kautschuk



Werkstoff	Lösemittelbeständigkeit	Temperaturbest.	Einsatzbereich
NBR	Keine	-20°C/+100°C	Lacktechnik/Pneumatik
Viton	teilweise	-15°C/+200°C	Lacktechnik
PTFE	sehr gut	-10°C/+250°C	Lacktechnik
Kalrez	sehr gut	-20°C/+230°C	Lacktechnik
Highflour	sehr gut	-20°C/+230°C	Lacktechnik

\*bei Anfragen bitte immer Innen- & Außendurchmesser angeben



Bürstenreinigungsset  
Art.-Nr. : 100-005

- Speziell abgestimmt für die Lackiertechnik
- 8-teiliges Bürstenreinigungsset bestehend aus 8 unterschiedlich großen Bürsten



Kunststoff-Zylinderbürste  
Art.-Nr. 6 007

- Speziell abgestimmt für die Lackiertechnik
- Abmaße: L 100 mm
- Bürstenkopf: L 55 mm Ø 8 mm





Messingdraht-Zylinderbürste groß  
Art.-Nr. 100-002

- Speziell abgestimmt für die Lackiertechnik
- Abmaße: L 300 mm
- Bürstenkopf: L 100 mm Ø 15 mm



Messingdraht-Zylinderbürste klein  
Art.-Nr. 100-055

- Speziell abgestimmt für die Lackiertechnik
- Abmaße: L 300 mm
- Bürstenkopf: L 100 mm Ø 6 mm



Devilbis Reinigungsbürste  
Art.-Nr. : 4900-5-1-K3

- Speziell abgestimmt für die Lackiertechnik
- Abmaße: L 165 mm
- Bürstenkopf: L 90 mm Ø 16 mm



Düsenreinigungsnadel  
Art.-Nr. : 36-704/00

- Speziell abgestimmt für die Lackiertechnik
- Abmaße: L 48 mm
- Nadellänge: L 25 mm Ø 0,2 mm



Iwata Rundbürste groß:  
Art.-Nr. : W2COM6162

- Speziell abgestimmt für die Lackiertechnik
- Abmaße: Ø 10 mm



Iwata Rundbürste klein:  
Art.-Nr. : W2COM6161

- Speziell abgestimmt für die Lackiertechnik
- Abmaße: Ø 5 mm



100 g – silikonfreies Fett  
Tube: Art.-Nr. : 100-001T  
Dose: Art.-Nr. : 100-001D

- speziell für die Lackiertechnik
- silikonfrei
- auch in 500 g Dosen erhältlich
- keine Oberflächenstörungen



Mesamolöl – 1 Liter - silikonfrei:  
Art.-Nr. : 100-004

- speziell für die Lackiertechnik
- silikonfrei
- erhältlich in 1 Literflaschen
- keine Oberflächenstörungen



# Ersatzteile, Lackierzubehör & Industriebedarf

## B & M-Ventil - Technik :

Nadelkappe in verschiedenen Kunststoffen:



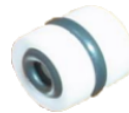
- Art.Nr. : BMV 08

Ventilpackung aus verschiedenen Kunststoffen:



- Art.Nr. : BMV 07

Ventilpackung aus Kunststoff komplett mit O-Ring:

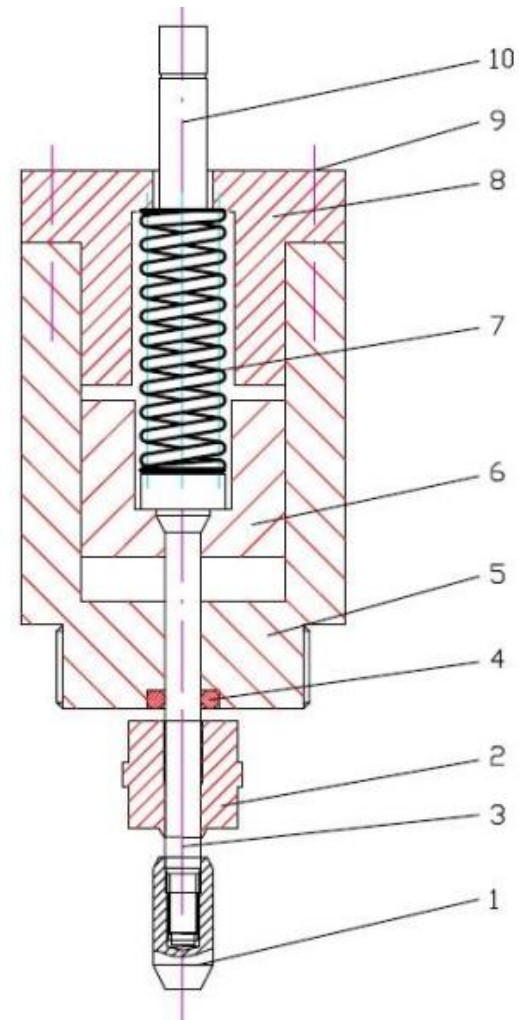


- Art.Nr. : BMV 07-1

Ventilpackung aus Kunststoff ohne O-Ring:



- Art.Nr. : BMV 07-5





## B & M-Ventil - Technik :

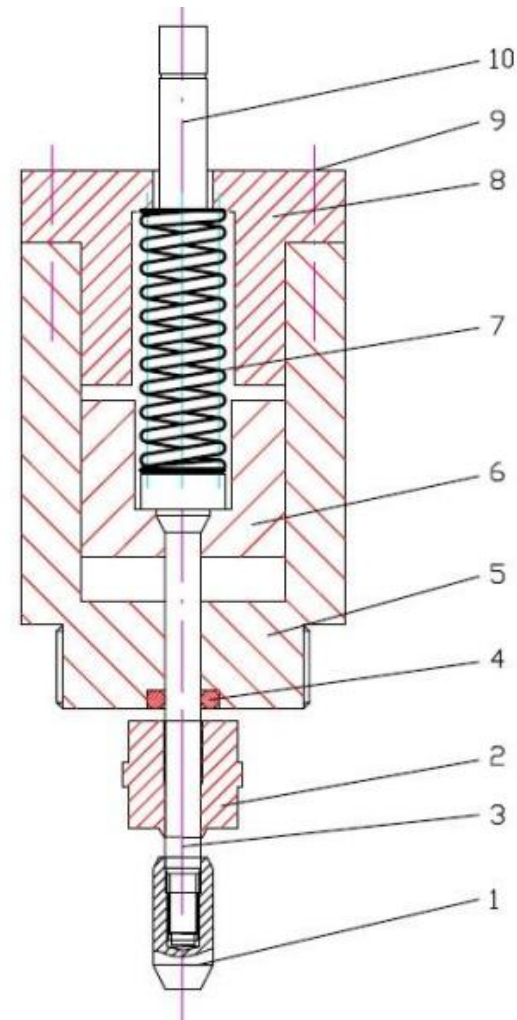
Ventilnadel aus Edelstahl:

- Art.Nr. : BMV 06



Halteschraube aus Edelstahl:

- Art.Nr. : BMV 05

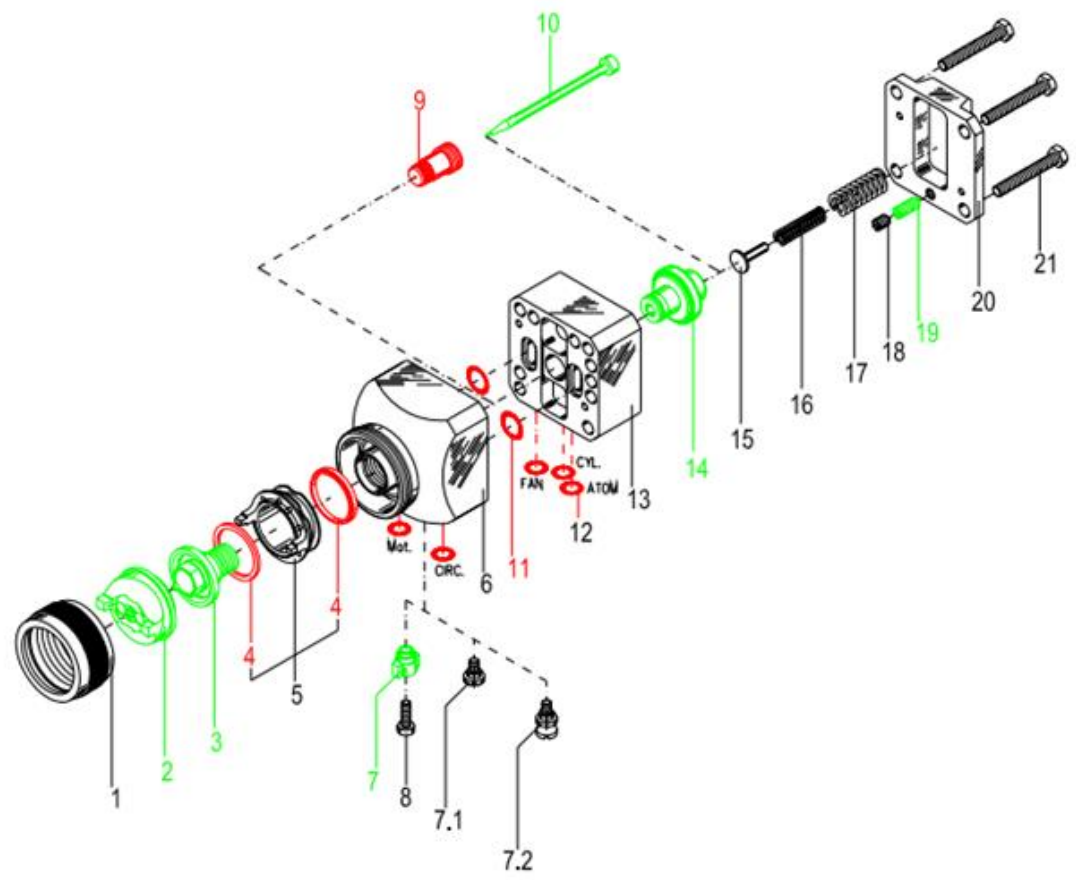




# Ersatzteile, Lackierzubehör & Industriebedarf



AGMD-514





## AGMD Pro (Robot Mounted Automatic Spray Gun)

Part no.	
AGMDPRO-XXXX-YY	AGMD Pro Trans-Tech/HVLP with ST ST tip/needle & air cap
AGMDPROU-XXXX-YY	AGMD Pro Trans-Tech/HVLP with ST ST tip/needle & air cap with recirculation
AGMDPRO-XXXX-YYP	AGMD Pro Trans-Tech/HVLP with plastic tip/needle & air cap
AGMDPROU-XXXX-YYP	AGMD Pro Trans-Tech/HVLP with plastic tip/needle & air cap with recirculation
AGMDPRO-V40-YY	AGMD Pro Trans-Tech/HVLP with vortex tip/needle & air cap
AGMDPROU-V40-YY	AGMD Pro Trans-Tech/HVLP with vortex tip/needle & air cap with recirculation
AGMDPROG-TE20-YY	AGMD Pro Trans-Tech/HVLP Gravity with ST ST tip/needle & air cap
AGMDPROC-C797-YY	AGMD Pro Conventional with ST ST tip/needle & air cap
AGMDPROCU-C797-YY	AGMD Pro Conventional with ST ST tip/needle & air cap with recirculation
AGMDPROC-C797-YYP	AGMD Pro Conventional with plastic tip/needle & air cap
AGMDPROCU-C797-YYP	AGMD Pro Conventional with plastic tip/needle & air cap with recirculation
AGMDPRO-402-K	Standard Intermediate Plate - with removable location pin
AGMDPRO-403-K	Standard Machine Mount base Assembly



**AGMD Pro Air Cap Selection Table**



£110.40	Tip Ø in mm								
	0.5	0.7	0.85	1.0	1.1	1.2	1.4	1.6	1.8
AGMDPRO-102-C797C-K	●	●			●	●	●		
AGMDPRO-102-C3C-K			●	●		●	●	●	●
AGMDPRO-102-HV30C-K			●	●		●	●	●	●
AGMDPRO-102-TE20C-K*								●	●
AGMDPRO-102-TE30C-K			●	●		●	●	●	●
AGMDPRO-102-TE40C-K			●	●		●	●	●	●
AGMDPRO-102-TE50C-K			●	●		●	●	●	●
AGMDPRO-102-R40-K			●	●		●	●	●	●
PRO-100-V40-K						●	●	●	●
AGMDPRO-102-TE40SC-K			●	●		●	●	●	●

\*For use with AGMD Pro Gravity only



## Air GUN Paint SAVE :

Art.Nr.: 500 M 750

- Kompakte Bauform aus Edelstahl – sehr robust
- Einsetzbar für alle Lösemittel-, Wasserlacke, 1K- und 2K-Lacke
- Durch die speziellen Luftkappenformen kann eine optimale Einstellung des Sprühstrahles an die unterschiedlichsten Bauteilgeometrien angepasst und optimiert werden
- Reduzierter Overspray-Anteil durch optimierten Luftverteilerring, dadurch bis zu 20% Lackersparnis möglich
- Adaptierbar an bestehende Systeme (z. B. AGMD) - dadurch einfache Ersatzteilhaltung





*German Engineering*

## **SATAjet 3000 ROB:**

- Integrierbar in bestehende Steuerungs- und Anlagensysteme
- Vollautomatische, stufenlose Regulierung der Strahlgeometrie über die externe Steuerung
- Zirkulationsbetrieb
- Prozesssicherheit durch selbstnachstellende Dichtelemente im Luft- und Materialbereich
- Geringer Wartungsaufwand, einfacher Wechsel der Baugruppen
- Perfekte Oberflächenergebnisse, homogener Spritzstrahl mit maximalem Auftragswirkungsgrad durch bewährte RP- oder HVLP Technologie



# Ersatzteile, Lackierzubehör & Industriebedarf



German Engineering



SATAjet 3000 A



SATAjet 1000 A



SATAjet 3000 ROB



SATAjet 5000 LAB



SATAminijet 1000 A



SATAjet 1800 M



SATAminijet 1000 ROB



SATAminijet 1000 A S



SATA LP-S 2000





## Adsorptionstrockner

Adsorptionstrockner sind einfache Geräte und werden für geringe Volumenströme erfolgreich eingesetzt. Hauptanwendungsgebiete sind die Lackier-, Misch- u. Dosiertechnik, wo die Materialbehälter über die Trockner belüftet werden. Das Wasser wird der Ansaugluft entnommen damit keine chemische Reaktion mit dem zu verarbeiteten Material entsteht.



### Einsatzgebiete der Adsorptionstrockner:

- Lackiertechnik
- Misch- & Dosiertechnik
- Medizintechnik
- Labortechnik
- Dentaltechnik
- Tankanlagen
- Sprühanlagen
- Kunststoff-Spritzanlagen
- Lasertechnik





## Technische Daten:

	X06	X03	X03	X04	X25
		Kunststoffbehälter	Metallbehälter		Metallbehälter
max. Betriebsdruck	10,3 bar	10,3 bar	10,3 bar	10,3 bar	10,3 bar
Max. Temperatur	52 °C	52 °C	66 °C	52 °C	66 °C
Trocknungsmittel: Silicagel	000-Modell:	000-Modell:	000-Modell:	000-Modell:	000-Modell:
Atmosphärischer Taupunkt*	-43 °C	-43 °C	-43 °C	-43 °C	-43 °C
Trocknungsmittel: 4A-Molekularsieb	U00-Modell:	U00-Modell:	MU0-Modell:	U00-Modell:	U00-Modell:
Atmosphärischer Taupunkt*	-73 °C	-73 °C	-73 °C	-73 °C	-73 °C
Volumenstrom*	2,3 dm <sup>3</sup> /s	4,7 dm <sup>3</sup> /s	4,7 dm <sup>3</sup> /s	4,7 dm <sup>3</sup> /s	11,8 dm <sup>3</sup> /s
Gesamter Volumenstrom*	283 dm <sup>3</sup>	2076 dm <sup>3</sup>	2076 dm <sup>3</sup>	2076 dm <sup>3</sup>	5191 dm <sup>3</sup>
Gesamtbetriebszeit bei Dauerbetrieb	120 Min.	440 Min.	440 Min.	880 Min.	440 Min.
Gerätgewicht inkl. Trockenmittel	0,51 kg	3,4 kg	3,1 kg	6,8 kg	5,1 kg
Gewicht Trockenmittel (netto)	0,11 kg	0,8 kg	0,8 kg	1,6 kg	2,0 kg
Leitungsanschlüsse	1/4" BSPP	1/4", 1/2" BSPP	1/4", 1/2" BSPP	1/4", 1/2" BSPP	1/2" BSPP

# Unsere Angebotsvielfalt an Originalteilen



# Unsere Angebotsvielfalt an Originalteilen



German Engineering





## Der IbS Seppke-Katalog

Im Jahr 2025 wird der neue IbS Seppke Produktkatalog mit ca. 1.200 Seiten verfügbar sein, indem neben Fittingline- und Industriebedarfsartikeln auch die Produkte aus der Lackier- & Automatisierungstechnik mit aufgeführt sein werden.

In Planung ist vorab eine Neuauflage unseres reinen Lackier- & Automatisierungskataloges. In dem wir Ihnen unsere Produkte, Dienstleistungen und Anlagen vorstellen werden. Dieser wird in einer Digital- & in einer Printausgabe verfügbar und ab Herbst/Winter 2024 erhältlich sein.

**Bei Interesse an unseren Katalogen schreiben Sie bitte eine Email an:**

[seppke@ibs-seppke.de](mailto:seppke@ibs-seppke.de)



# Der IBS-Webshop



**IbS Seppke**  
LACKIER- UND  
AUTOMATISIERUNGSTECHNIK

**Der IBS-Webshop**  
[www.ibs-seppke.de/shop.html](http://www.ibs-seppke.de/shop.html)



eShop IBS Seppke IBS Seppke GmbH & Co. KG D-34123 Kassel-Waldau  
 Falderbaumstraße 16a Tel.: (+49) 561/208650-81

Art.-Nr. / Suchbegriff Suche Schnelleingabe IBS Seppke GmbH ... 0,00 €

Starke Marken  
**Hochwertige WIKAI Produkte ab Lager**  
 Hochwertige Messinstrumente für mechanische und digitale Druckmessung sowie Temperaturmessgeräte des bekannten Qualitäts Herstellers **WIKAI** erhalten Sie bei uns **ab Lager** und ohne Bindung eine Mindestabnahmemenge.  
[Wika jetzt bestellen](#)

<b>Leitungsverbinder</b>  1176 Artikel	<b>Gewindefittings</b>  7662 Artikel	<b>Kupplungen</b>  3074 Artikel	<b>Schläuche - Rohre - Schellen</b>  6908 Artikel
<b>Kugelhähne - Armaturen</b>  9102 Artikel	<b>Druckregler - Aufbereiten - Manometer - Thermometer - Durchfluss &amp; Füllstand</b>  10053 Artikel	<b>Ventile - Drosseln - Schalldämpfer</b>  4305 Artikel	<b>Zylinder - Stoßdämpfer - Vakuum</b>  4516 Artikel
<b>Ausblaspistolen - Druckluftwerkzeuge - Werkzeuge</b>  1979 Artikel	<b>Industriebedarf</b>  14966 Artikel	<b>Eco-Line - besonders preiswert</b>  1467 Artikel	<b>Festo - Pneumatik</b>  17982 Artikel





## Vorteile des IBS-Webshops:

- 320.000 Artikel, davon 180.000 Artikel lagerhaltig
- Tagesaktuelle Preise
- Bei Bestellung bis 21.00 Uhr Overnight-Lieferung an Sie möglich
- Bestellwert > 50,- € Lieferung frei Haus
- Passendes Zubehör für unsere Produkte aus den Bereichen:  
Pneumatik  
Hydraulik &  
sonstigem Industriebedarf
- Demnächst auch im Shop verfügbar:  
Lackeinschraubventile, Rückschlagventile, Mischer- & Filterelemente u.v.m





Atenschutzmasken, ob als Haube oder Halbmaske, überzeugen durch maximalen Atemschutz, lange Standzeiten und komfortable Trageeigenschaften.

Lackiermasken garantieren Gesundheitsschutz bei voller Bewegungsfreiheit.

Die Schutzmasken erfreuen sich daher einer großen Beliebtheit beim Lackierer.

**Atemschutz ist Gesundheitsschutz!**



# Atemschutz-Vollhauben



German Engineering



Atemschutz-Vollhauben schützen den Lackierer vor gesundheitsschädigender Umgebungsluft in der Lackierkabine.

Der fremdbelüftete Atemschutz bietet ein großes, reflexionsarmes Sichtfeld und einen hohen Tragekomfort. Mit den Vollmasken sind Sie durch optimale Luftzufuhr beim Lackieren bestens gerüstet.



German Engineering



## SATA air vision 5000:

- Absolute Sicherheit durch kabinenexterne Versorgung mit reiner Luft – bis zum 100-fachen TRK-Wert und für Dauereinsätze geeignet
- Kein Einatemwiderstand und hoher Atemkomfort
- Ergonomisches Design mit individuellen Anpassungsmöglichkeiten und Einhandbedienung des Visiers
- Niedrige Betriebskosten, schnelle Amortisation der Anschaffungskosten
- Strömungsoptimierte, sanfte Luftverteilung für gleichmäßige und angenehme Belüftung der Haube
- Geringe Lautstärke: 64 dB (etwa wie ein Gespräch in 1 m Abstand)
- Mit den SATA CCS-Disks (Color Code System) lassen sich Haube, SATA air regulator und air carbon regulator individuell kennzeichnen
- reflektionsfreie Sicht durch lösemittelresistente Spezialfolie



German Engineering



## SATA air vision 2000:

- Hohe Atemluftqualität durch umgebungsluftunabhängige Luftversorgung, kein Einatemwiderstand, hoher Atemkomfort
- Hohe Schutzfunktion, auch für Dauereinsätze
- Schützt bis zum 100-fachen TRK-Wert
- Einhandbedienung des Visiers
- Reflektionsfreie Sicht durch lösemittelresistente Spezialfolie
- Niedrige Betriebskosten, schnelle Amortisation der Anschaffungskosten



## Beratungs- & Serviceleistungen

Unser Leistungsspektrum im Bereich der Beratungs- & Serviceleistungen beinhaltet u. a.:

- Überarbeitung von Lackrezepturen und Fehleranalysen
- Ausarbeitung von diversen Lösungsvorschlägen
- Anlagenoptimierungen (bezogen auf das Lacksystem)
- Umbau und Optimierung bestehender Anlagen
- Erstellung von Machbarkeitsanalysen
- Beratung zu individuellen Kundenwünschen für verschiedenste Branchen und Anwendungsbereiche



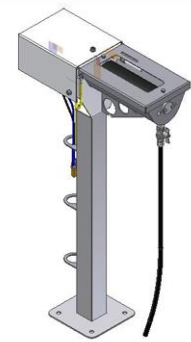
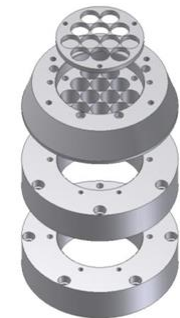
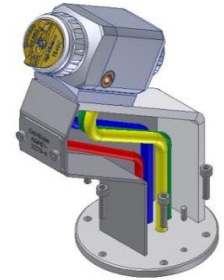


## Planung & Entwicklung

Als Spezialist für automatische Lackieranlagen, sowie im Bereich von Blechbiegebauteilen und Baugruppen erhalten Sie von uns ein umfangreiches Produkt- und Dienstleistungsangebot.

Unser Leistungsspektrum beinhaltet u. a.:

- 3D-CAD-Konstruktion, auf Wunsch mit Dokumentation
- Entwicklung mechanischer und pneumatischer Bauteile nach Kundenwunsch
- Konstruktion und Fertigung von Sonderverschraubungen oder mechanischen Sonderbauteilen
- Entwicklung und Fertigung von Roboterschlauchpaketen
- Beratung, Planung, Entwicklung und Fertigung von individuellen Kundenlösungen und für verschiedenste Branchen und Anwendungsbereiche



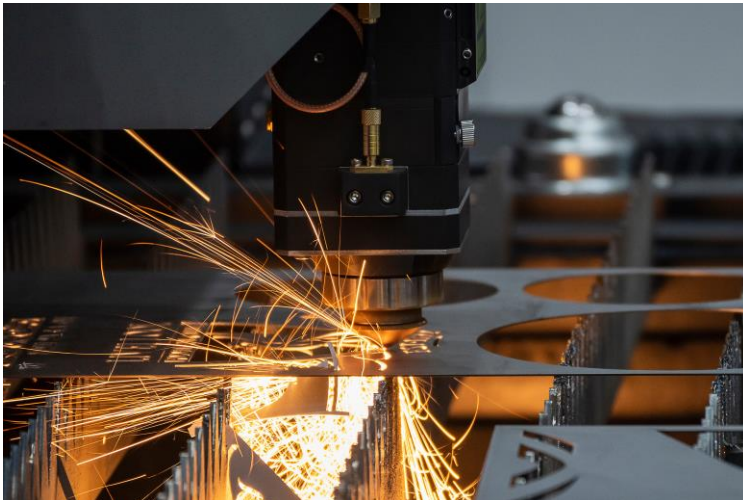
# Blechbearbeitung



Ob Sonderlösung für Ihren Betriebsmittelbau oder als Ihre verlängerte Werkbank.

Neben der Herstellung unserer eigenen Produkte sind wir in der Lage, Sie, im Bereich der Lohnfertigung, vom einfachen Zuschnitt bis hin zur hochkomplexen Baugruppe zu beliefern.

Von der Serien- bis zur Einzelteilerfertigung, ganz nach Ihrem Bedarf.



## Laserschneiden:

Materialien: Alu, Edelstahl, Stahl, Kupfer & Messing

Materialstärken: 0,5 mm bis 25,0mm

Max. Abmaße Laserschneiden: 2.000 x 4.000 mm



## Blechbearbeitung



### Abkanttechnik:

Max. Länge: 4.200 mm

Max. Presskraft: 220 t

Vielfalt an Biegeradien möglich



### CNC-Fräsen:

Max. Größe: 1.500 x 1.000 x 800mm

Verfahrwege: X/Y/Z



# Blechbearbeitung



## CNC-Drehen:

Max Durchmesser: 300 x 1.000 mm



## Schweißtechnik:

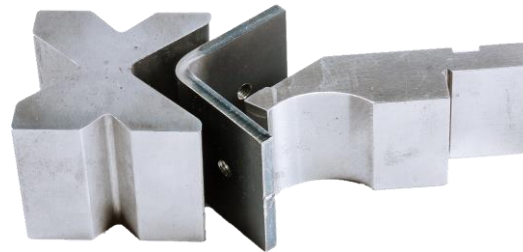
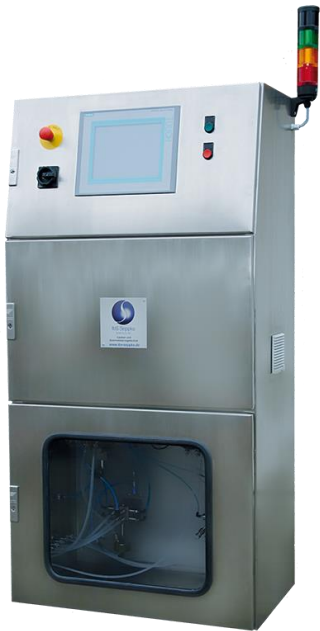
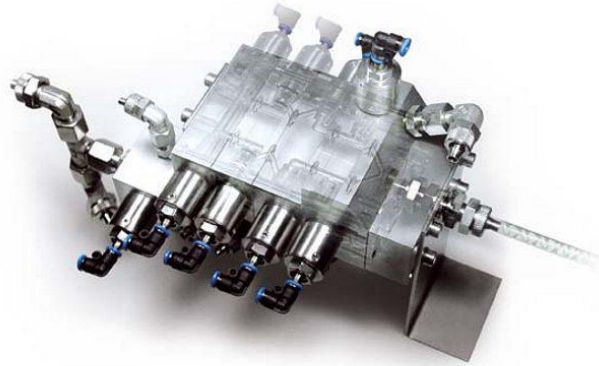
Zertifiziert nach: DIN EN 15085-2 CL2

DIN EN 3834-2

Schweißverfahren: MIG/MAG/WIG



# Blechbearbeitung-Beispielprodukte



# Reinraumumgebungen



Lösungen für

- Medizintechnik
- Industrie
- Pharmazie
- Krankenhäuser
- Forschung
- und mehr

- Schnell: geliefert in Wochen, aufgebaut in Tagen
- Kosteneffizient: Aufbau in vorhandenen Räumlichkeiten
- Umziehbar: Von einer Produktionsstätte zur nächsten
- Individualisierung: nach den Bedarfen unserer Kunden





**textile Wände**  
langlebig und kosteneffizient

Trägerstruktur

Türampeln  
Personal- und  
Material-  
schleuse



LED-Lampen

Lufteinlass

Fenster

Luftauslässe

Einlässe für Medienleitungen



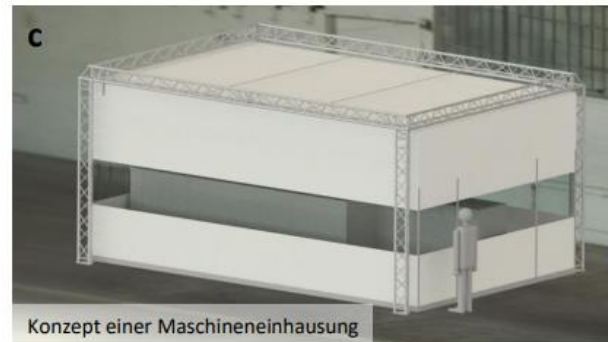
## a. Reinräume

- ISO 14644-1 Klassen 5 bis 8
- GMP Klassen B und C

## b. Sauberräume

## c. Maschineneinhausungen

- d. in Entwicklung: **kleine standardisierte Räume** zum Selbstaufbau





## Ihre Ansprechpartner



**Daniel Pfaffenbach**  
Geschäftsführer

IbS Seppke GmbH & Co. KG  
Falderbaumstraße 16a  
D-34123 Kassel-Waldau

Tel: +49 561-20865081  
Mobil: +49 176-61322616  
Fax: +49561-20865083  
Mail: [pfaffenbach@ibs-seppke.de](mailto:pfaffenbach@ibs-seppke.de)



**Gajur Hamidy**  
Geschäftsführer

IbS Seppke GmbH & Co. KG  
Falderbaumstraße 16a  
D-34123 Kassel-Waldau

Tel: +49 561-20865082  
Mobil: +49 172-3073275  
Fax: +49561-20865083  
Mail: [hamidy@ibs-seppke.de](mailto:hamidy@ibs-seppke.de)



# Alles aus einer Hand



- Lackier- & Automatisierungstechnik
- Steuerungstechnik
- Reparaturen
- Pneumatik & Hydraulik
- Industriebedarf
- Beratung, Planung & Entwicklung
- Blechbearbeitung